

به نام خدا

جلوگیری از ویروسی شدن فلش ها

عمدتا ویروسهایی که روی فلش قرار می گیرند در ریشه یا Root مقیم می شوند برای حل این مشکل باید ابتدا اطلاعات فلش را برداشت و آنرا فرمت NTFS کرد(با راست کلیک بر روی آدرس فلش و استفاده از دستور Format).

توجه شود :

- با این کار این فلش روی بعضی از دستگاههای پخش صوتی و یا تصویری به دلیل اینکه نیاز به فرمت ۳۲ دارند کار نخواهد کرد.
- تنها با رایانه ای که فرمت مخصوص شده است امکان تغییر در پوشه ها وجود دارد و با رایانه دیگر نمی توان مجددا پوشه ها را تغییر و یا پوشه به فلش اضافه کرد.

بعد از اتمام فرمت به دلخواه یک یا چند پوشه روی آن ایجاد می کنیم این پوشه ها محل ضبط اطلاعات ما خواهند بود (مراحل کار به صورت تصویری در زیر آمده است).

حالا زمان ایجاد محدودیت برای عدم نفوذ ویروسها یا برنامه های مخرب می باشد برای انجام این مهم روی آدرس فلش راست کلیک نموده و با استفاده از دستور مشخصات Properties به گنجه امنیت یا Security رفته و با انتخاب دستور ویرایش Edit تیک مربوط به دستور نوشتن Write را برداشته و دو بار تایید Ok می کنیم تا پنجره ها بسته شود.

حالا که امکان نوشتن روی ریشه فلش برداشته شد باید آن پوشه هایی را که می خواهیم داخل آنها اطلاعاتمان را قرار دهیم از همین طریق انتخاب اما اینبار مجوز نوشتن را Write به این پوشه ها بدهیم، البته بهتر است برای اینکه امکان حذف هم داخل این پوشه ها داشته باشیم، تیک مربوط به فول کنترل Full Control را بزنیم.

- توجه شود: که در ریشه فلش چیزی قابل ضبط شدن نیست و دیگر دستور Send To کاربردی ندارد و اطلاعات فقط داخل پوشه ها قابل ضبط شدن می باشد.

مراحل کاری به صورت تصویری نیز در ادامه نمایش داده شده است.

موفق باشید.

امیر خسرو خودکار

WWW.KHODKAR.ORG

زمستان ۱۳۹۶

09102801307 (G:) Properties

- Security
- ReadyBoost
- Quota
- Customize
- General
- Tools
- Hardware
- Sharing



09102801307

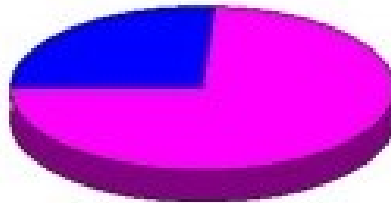
Type: Removable Disk

1

File system: NTFS

Used space:	1,105,784,832 bytes	1.02 GB
Free space:	2,941,239,296 bytes	2.73 GB

Capacity: 4,047,024,128 bytes 3.76 GB

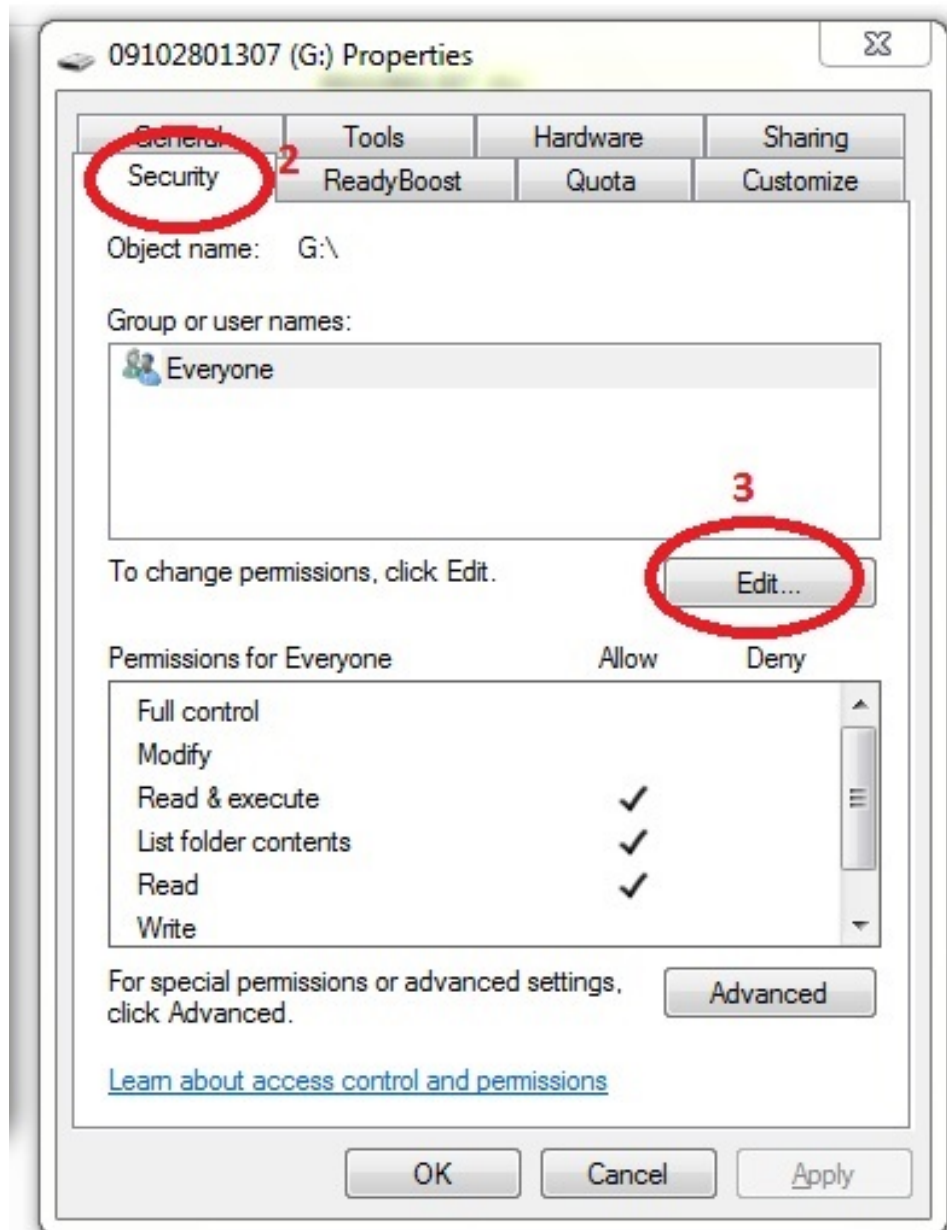


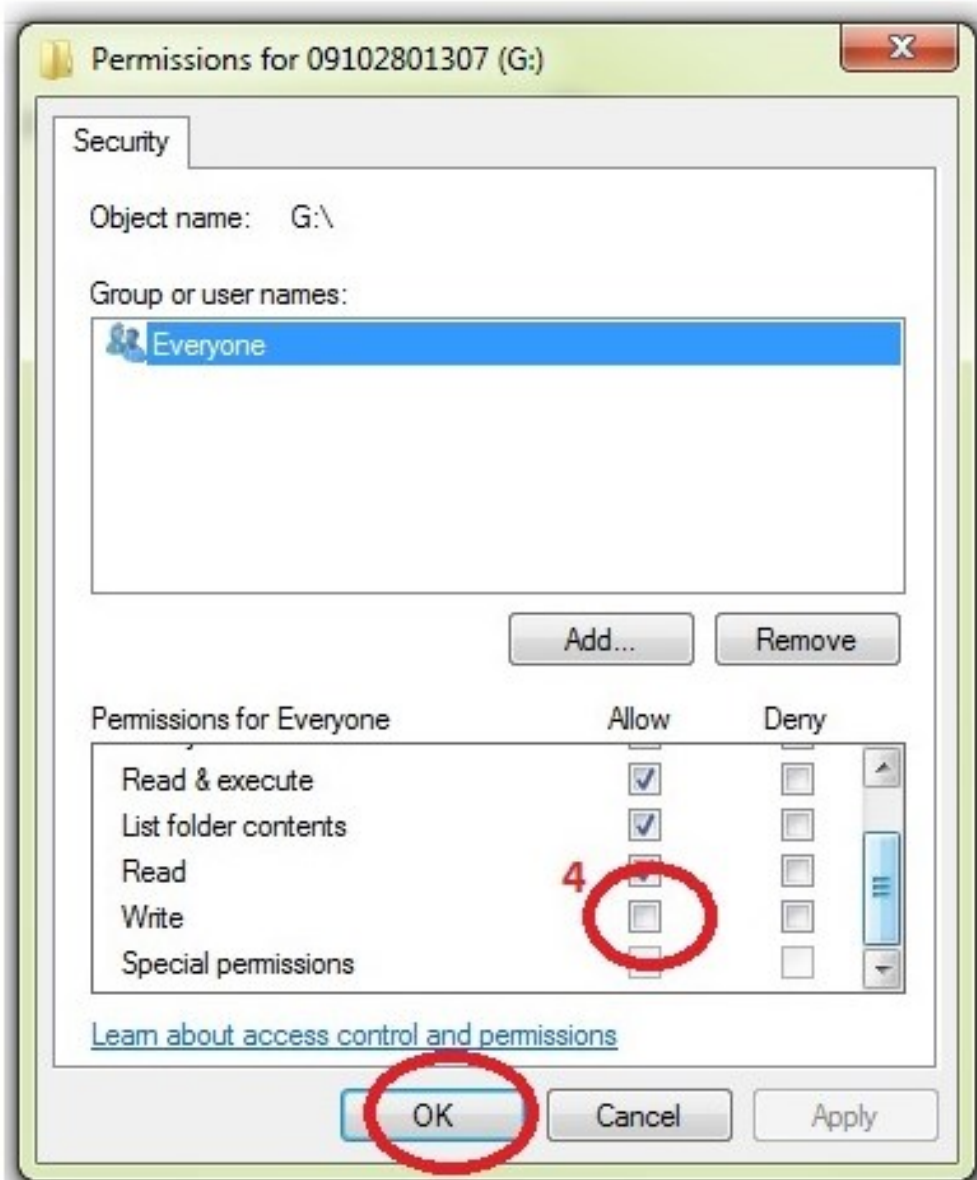
Drive G:

- Compress this drive to save disk space
- Allow files on this drive to have contents indexed in addition to file properties

OK Cancel Apply

برای بستن ریشه فلش تا ویروسها نتوانند خود را داخل آنها پنهان کنند باید ریشه فلش را غیر قابل ضبط نمود که روش آن در زیر نمایش داده شده است.





5



برای اینکه بتوان داخل پوشه های دیتا و چاپ و کپی اطلاعات نوشت و پاک کرد باید دسترسی و مجوز به آنها داده شود.

